

Aide à la décision dans la gestion du Risque

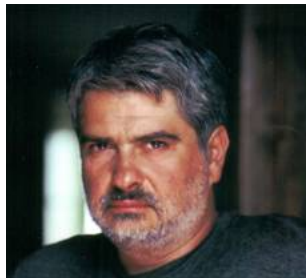
Myriam Merad, Gabriella Pigozzi Alexis Tsoukiàs

LAMSADE - Université Paris-Dauphine

Journée de la Recherche 2011

Université Paris-Dauphine, 22 Mars 2011

Myriam Merad et Alexis Tsoukiàs



Une tradition de recherche

- en coopération avec:
 - INERIS
 - IRSN
 - Gouvernement de l'Afrique du Sud
 - AGETIPA, Madagascar
 - ...
- sur des thématiques comme:
 - Aide à la décision dans la gestion des risques industriels.
 - Aide à la décision dans la conception, mise en oeuvre et évaluation des politiques publiques.

Quelque exemple

- Conception participative des Plans de Prévention des Risques Technologiques
- Cartographie des risques de contamination nucléaire
- Conception des politiques de gestion de la sécurité en Afrique du Sud
- Evaluation de l'acceptabilité sociale des nouvelles technologies de l'hydrogène

Projets en cours (1)

Gestion sécurisée des systèmes complexes

- Chaîne logistiques, sites industriels, territoires soumis à des activités de la criminalité etc.
- Conception de nouveaux outils de gestion sécurisée
⇒ "Tableaux de bord"
- *Méthodes* de fusion d'information, représentation du risque, modélisation, mesurage de la confiance et optimisation
- *Expérimentation* des outils dans des contextes réels de décision
- Partenaires: INERIS, IRSN, LIPN (Université Paris 13), LGI (Ecole Centrale Paris), CRIL (Université d'Artois), LINA (Université de Nantes), Université Rey Juan Carlos de Madrid, Ecole Polytechnique de Milan, IBM, Thales.

Projets en cours (2)

Le risque dans les politiques publiques

- Politiques publiques: impossibilité de réduire les risques à 0.
- Mesurer les risques, les communiquer aux parties prenants, impliquer la population: e.g. localisation des sites industriels, mise en oeuvre de nouvelles technologies, santé publique etc.
- Objectif: *méthodologie* pour la prise en compte du risque et l'*expérimenter* dans des contextes réels.
- Théorie de la décision, théorie des jeux, sciences des organisations et évaluation des politiques publiques
- Partenaires: INERIS, CEMAGREF, LIP6 (Université Pierre et Marie Curie), IRIT, Université Rey Juan Carlos de Madrid, LSE, Université de Mons, Université Libre de Bruxelles etc.

Chaire Dauphine-INERIS

Dauphine, l'INERIS et leurs partenaires sont en train d'étudier la faisabilité d'une chaire autour des ces thématiques et pour promouvoir:

- Recherche objective-driven (sûreté & sécurité, santé & environnement)
- Recherche science-driven (risques extremes, adversarial risk analysis, confiance et risque etc.)
- Transfert de connaissances
- Formation